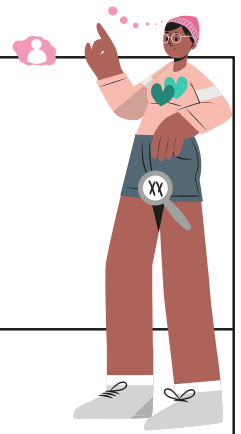
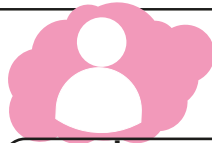


Zuordnung Begriffskarten zu den Kategorien



Geschlechtsidentität



agender

genderfluid

genderqueer

nicht-binär

queer

questioning

Geschlechtsidentität

bei der Geburt zugewiesenes Geschlecht



endo

inter

Körper

sexuelle Orientierung



asexuell

bisexuell

homosexuell

Homosexualität

schwul

heterosexuell

lesbisch

pansexuell

sexuelle Orientierung

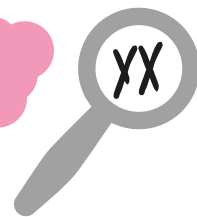
Folgende Begriffe können sowohl bei der ‚Geschlechtsidentität‘ als auch bei ‚zugewiesenes Geschlecht‘ zugeordnet werden

Frau

Mann

Mädchen

Junge



cis Frau/Junge/Mädchen/Mann

cis

trans Frau/Junge/Mädchen/Mann

trans

Folgende Begriffe haben keine klare Zuordnung, sind aber bewusst in der Auswahl, um sie bekannt zu machen

Gender

Geschlecht

Geschlechtsausdruck

Geschlechterrolle

LSBTQIA*

queer